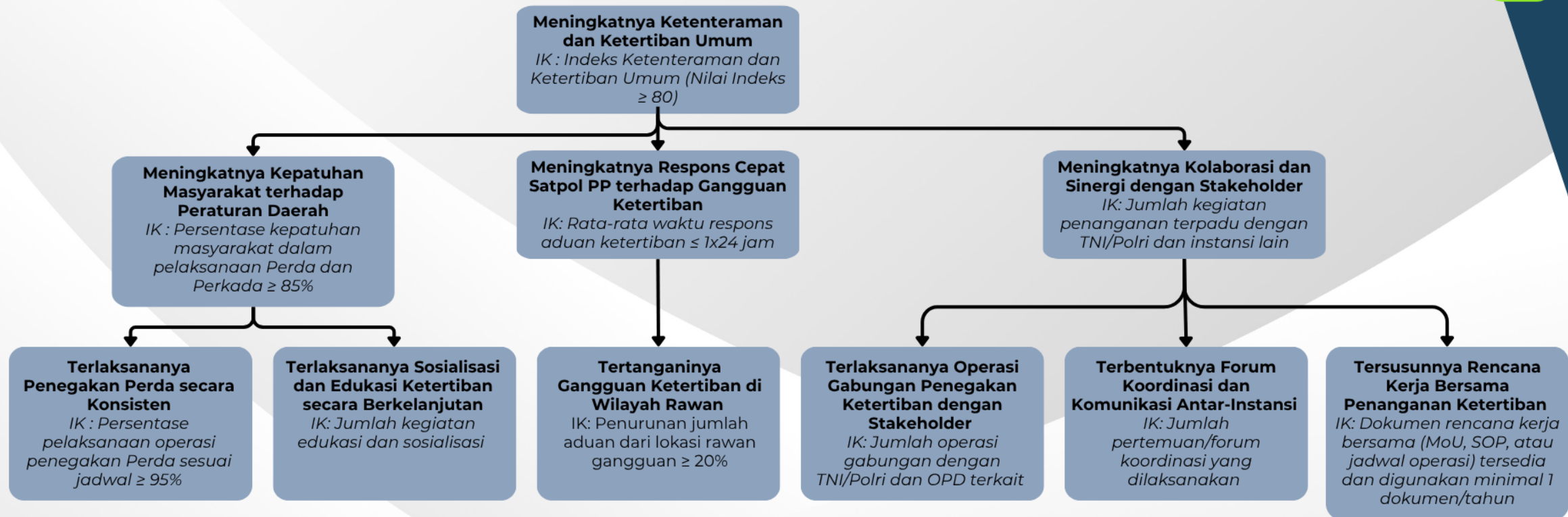


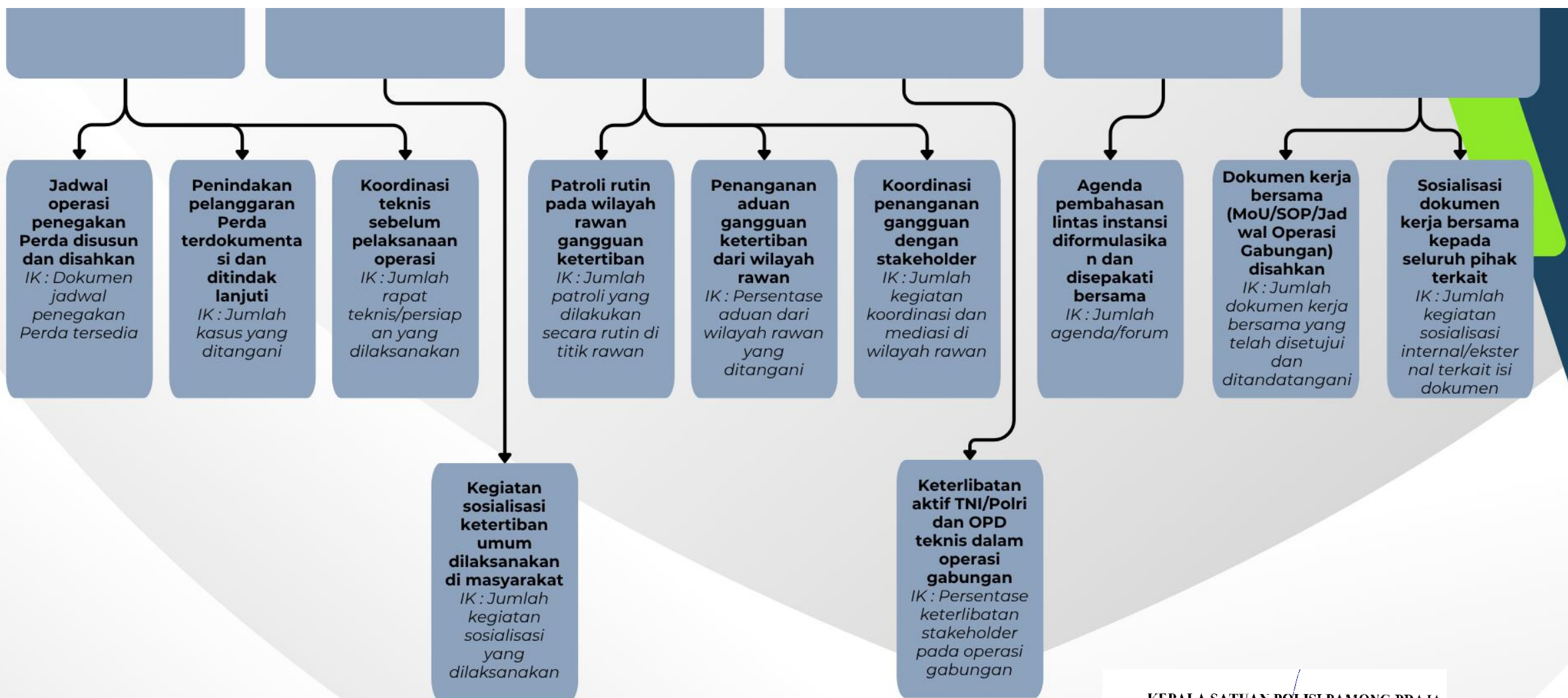
# POHON KINERJA

(LOGICAL FRAMEWORK)

## SATUAN POLISI PAMONG PRAJA KOTA SERANG TAHUN 2025

Urusan Ketenteraman dan Ketertiban Umum (Satpol PP)





KEPALA SATUAN POLISI PAMONG PRAJA  
KOTA SERANG

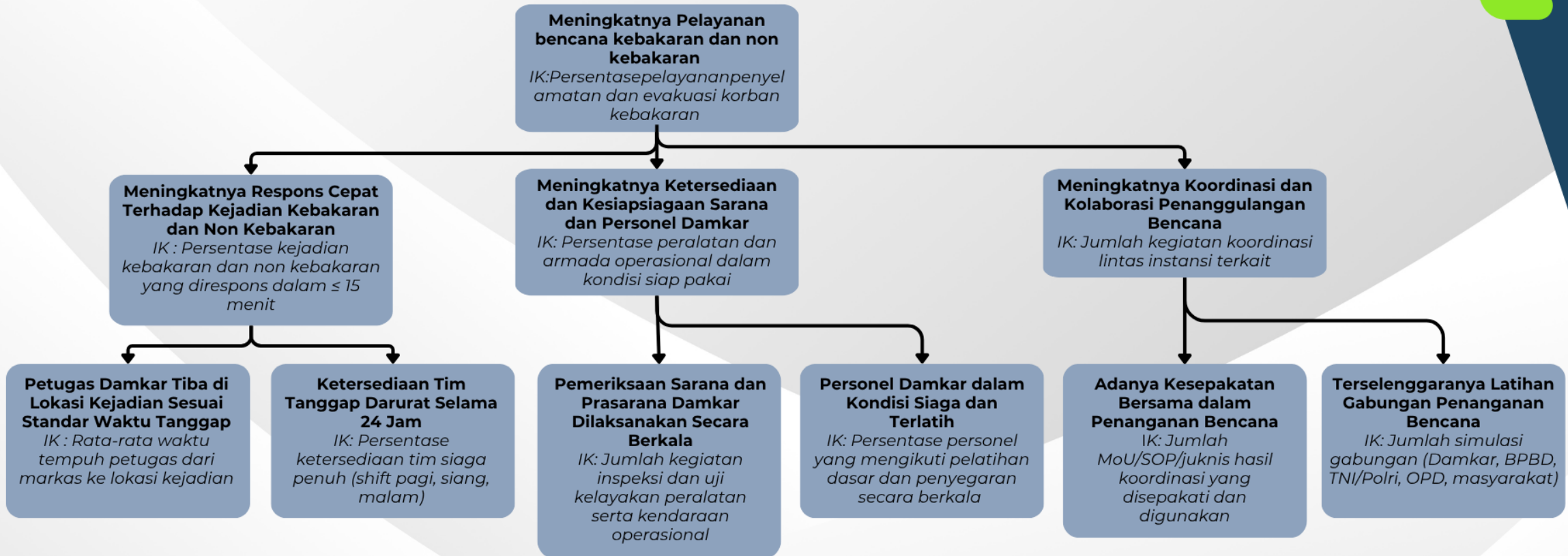
Drs HERI HADI  
Pembina Utama Muda, IV c  
NIP. 19700518.199006.1.001

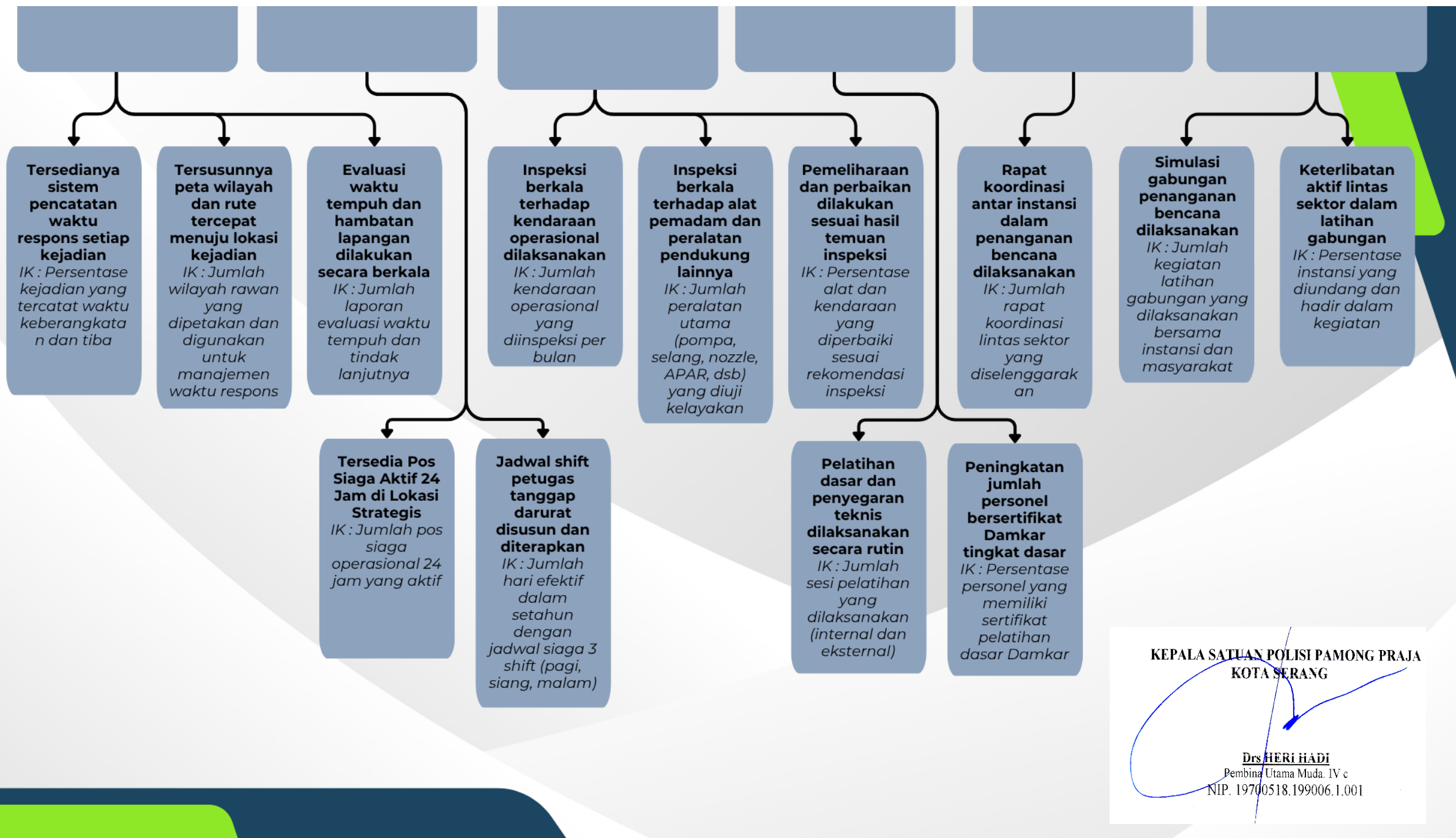
# POHON KINERJA

(LOGICAL FRAMEWORK)

SATUAN POLISI PAMONG PRAJA KOTA SERANG TAHUN 2025

Urusan Pemadam Kebakaran (Damkar)





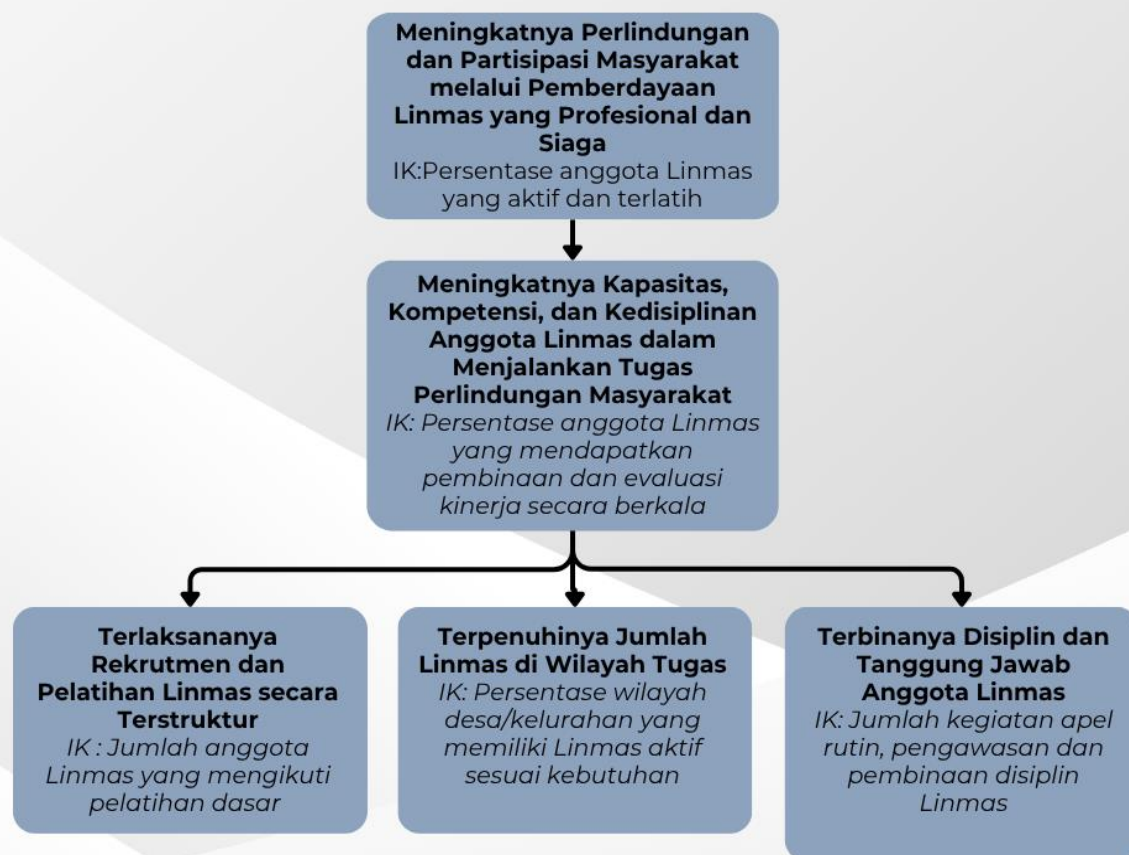


# POHON KINERJA

(LOGICAL FRAMEWORK)

SATUAN POLISI PAMONG PRAJA KOTA SERANG TAHUN 2025

Urusan Perlindungan Masyarakat (Linmas)



**Terlaksananya Pelatihan  
Dasar Bagi Anggota  
Linmas**

*IK : Jumlah kegiatan  
pelatihan dasar Linmas  
yang dilaksanakan per  
tahun*

**Terselenggaranya  
Perekrutan Anggota  
Linmas Sesuai  
Kebutuhan Wilayahn  
diterapkan**

*IK : Jumlah anggota  
Linmas baru yang  
direkrut sesuai formasi  
kebutuhan*

**Terlaksananya Apel  
Rutin, Pembinaan, dan  
Pengawasan Disiplin  
Linmas di Seluruh  
Wilayah**

*IK : Jumlah kegiatan apel  
Linmas, Kegiatan  
pembinaan dan  
kegiatan monitoring dan  
evaluasi linmas*

**KEPALA SATUAN POLISI PAMONG PRAJA  
KOTA SERANG**

**Drs HERI HADI**

Pembina Utama Muda. IV c

NIP. 19700518.199006.1.001